

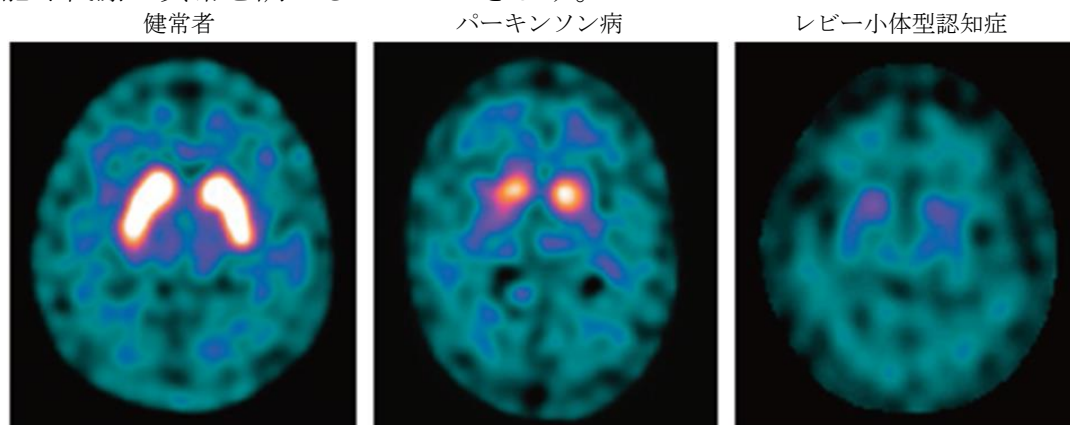
当院では、CT 検査・MRI 検査・核医学検査の依頼を受け、地域との連携を行っています。
 今回は、核医学分野では近年行われてきました検査で、臨床現場では高い評価が得られました、
 ドパミン神経の状態を画像として捉える核医学検査についてご案内します。

パーキンソン症候群・レビー小体型認知症の新しい画像診断のご案内

【脳ドパミントランスポーターシンチ(ダットスキャン®)】

従来では捉えることができなかったドパミン神経の状態を画像として捉えることができ、
 黒質線条体ドパミン神経の脱落の有無という新たな情報を確認することができる核医学(R
 I)検査でパーキンソン症候群やレビー小体型認知症の早期診断に有用とされています。認
 知症では特に疾患により介護の方法や生活の注意点、治療する薬剤が異なるため鑑別は重
 要とされています。

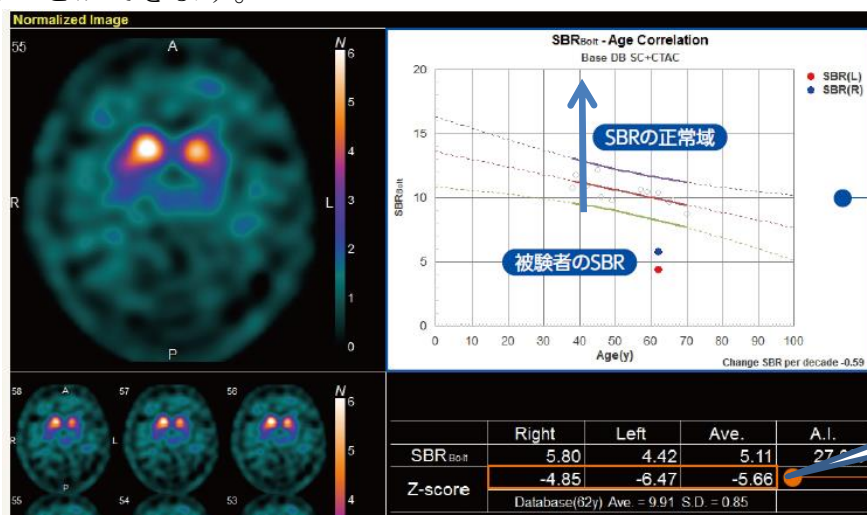
※核医学検査で放射性医薬を投与3時間後に1回 SPECT 撮影し、放射能の集積情報解析
 を行うことにより、黒質線条体ドパミン神経の状態に応じた治療方針決定に寄与することが期待されま
 す。C TやMR I では病気による形態の異常を調べるのに対して、核医学検査では病気によ
 る機能や代謝の異常を調べることができます。



健常者の画像は黒質線条体が描出されていますが、パーキンソン病やレビー小体型認知
 症の場合はドパミン神経の変性・脱落が画像の欠損として描出されます。

【当院の装置に関して】

S P E C T装置には最新鋭の専用処理ソフトが搭載されており、健常者のデータベースと
 比較してどの程度減少しているか、それが有意な低下と判断できるかどうかを客観的に捉
 えることができます。



正常データベースより
 何 SD 離れているかを
 表示

【検査紹介上の注意】

- ・本検査はパーキンソン症候群、レビー小体型認知症の診断に対して保険適応となります
- ・検査は 30 分程度動かないようにしていただく必要があります
- ・アルコール過敏症の方やこの検査で過敏反応を示した方は受けられません
- ・以下の薬剤を使用されている方をご紹介いただく場合はできれば休薬をお願いします
※商品名は先発品を中心に一部のみの記載となっておりますのでご了承ください

メタンフェタミン塩酸塩	ヒロポン	できれば検査前1週間休薬
メチルフェニデート	リタリン コンサータ錠	できれば検査前2日間休薬
マジンドール	サノレックス錠	できれば検査前2日間休薬
コカイン塩酸塩		できれば検査前2日間休薬

- ・以下の薬剤を使用されている方をご紹介いただく場合は紹介状へ記載をお願いします
※商品名は先発品を中心に一部のみの記載となっておりますのでご了承ください

アモキサピン	アモキサン
フルボキサミン	デプロメール錠、ルボックス
パロキセチン	パキシル
セルトラリン	ジェイゾロフト
エスシタロプラム	レキサプロ錠
モダフィニル	モディオダール錠
アドレナリン・ノルアドレナリン	エピペン、ボスミン、ノルアドレナリン注
フェンタニル	タラモナール、フェンタニル
ケタミン	ケタラル
イソフルラン	フォーレ(吸入)
デュロキセチン	サインバルタカプセル
メマンチン	メマリー錠
セレギリン	エフピーOD錠
アマンタジン	シンメトレル
イミプラミン	イミドール、トフラニール
クロミプラミン	アナフラニール
ピモジド	オーラップ

詳細な情報提供は、<http://www.nmp.co.jp/member/datscan/index.html>

【検査費用について】

- ・検査費用は3割負担の患者様で2万5千円程度の自己負担になります。
(放射性医薬品は時間と共にR Iが減衰しますので、効能期間は当日のみで後日の使用ができない薬剤です。検査中止の場合は遅くとも検査前日の15時までに必ずご連絡をお願いいたします。)

【本検査のご予約手順】

独立行政法人地域医療機能推進機構(JCHO) 船橋中央病院

① 検査予約は、代表 TEL：047-433-2111にて

核医学検査室につないでいただき、検査予約をお取り下さい。

② 診療情報提供書(画像診断検査依頼FAX送信用)に必要事項をご記入します。

③ ご記入されました提供書を、

地域連携室直通 FAX：047-433-7086へ送信して下さい。