

看護師・助産師募集要項

応募資格	来春卒業の看護師・助産師免許取得見込みの方、及び看護師・助産師の免許保有者
勤務体制等	一般病棟 7対1入院基本料、NICU、MFICU 3対1入院基本料 変則2交替制、4週8休、祝日
給与	給与規程による
ボーナス	年2回(6月及び12月)
休日・休暇	年次休暇(年20日、翌年繰り越し最高20日)、夏期休暇(3日)、年末年始休暇(6日) 育児休業、看護休暇、介護休暇、他特別休暇
転勤制度	JCHO病院間の転勤可能 全国57病院
福利厚生	各種社会保険完備、保育所あり
看護師寮	完備



保育所



看護師寮



ADDRESS

〒273-8556
千葉県船橋市海神6丁目13番10号

ACCESS

- 京成電鉄「海神」駅より徒歩約7分
- JR・東京メトロ・東葉高速鉄道「西船橋」駅北口より徒歩約15分



ひとりにしない。
共に育っていく。

看護職員
募集案内



独立行政法人地域医療機能推進機構
Japan Community Health care Organization
船橋中央病院

船橋中央病院

検索



《採用に関するお問合せ》

TEL:047-433-2111 (代表)
https://funabashi.jcho.go.jp/
Email:kango@funabashi.jcho.go.jp
(担当/看護部長・市原または総務企画課長・吉田まで)



独立行政法人地域医療機能推進機構
Japan Community Health care Organization

船橋中央病院

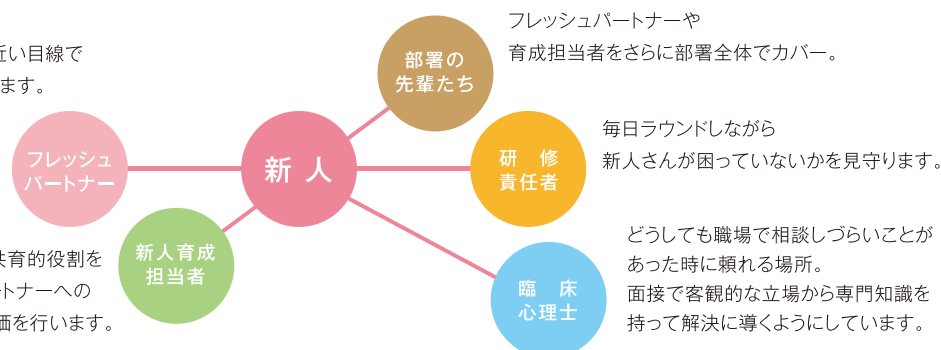
「教育」から「共育」へ。 共に育つ意識がもてる 看護師教育。

当院の看護師は1年生の新人から10年以上のキャリアまで、
みんなが共に育ち合う意識を持って看護の現場に立っています。
それは気遣いを忘れない豊かな心を持ち、看護実践力を育むため。
だから新人がひとりで悩むこともなく、
まだ不安が残る2年目も迷わず自分が目指す看護にチャレンジしていきます。
そして経験が長くなっても新鮮な気持ちを保ち
新しい分野へ視野を広げていきます。
まずは看護師の一人前を目指して。

SUPPORT

日常の業務も心も全力で支える新人サポート体制

3~4年目の看護師が担当。新人さんと近い目線で
看護技術の指導と精神的なフォローをします。



看護部理念

専門職としての誇りを持って
自分の大切な人になりたい最善の看護を
すべての人に提供します。

この理念を実践するためには、思いやりは
もちろん、心身ともに健康でたくましいことが
不可欠です。そうした看護師を目指すよう、
さまざまな研修や教育制度から心のケアまで、
一人ひとりの良さを最大限引き出し、安心して
働ける職場風土づくりに取り組んでいます。

人には得意不得意や向き不向きがあります。
テキパキと仕事ができる人もいれば、時間は
かかるけど丁寧な仕事ができる人、コミュニ
ケーションが得意な人、口数は少ないけれど
患者さんの気持ちを引き出せる人もいます。
それぞれの個性を大切に伸ばしてあげられる
環境をご用意しています。誰かのために何かを
したいと思っている人、人とのつながりを大切
にできる人、この仕事が面白いと思える人に
ぜひ来て欲しいと思います。一人でも多くの
仲間が増えることを楽しみにしています。



看護部長/認定看護管理者
開保津 貴子

新人体験談



伊藤 紗也加/千葉県出身
「ほどよく都会で住みやすい
のいいところ」

いつも自分を気に掛けてくれる先輩の 前向きな言葉に支えられています

私が所属する混合病棟には7つの診療科があり、それぞれ異なる業務の流れやルールを覚える
のが大変でした。そんな時、常に気にかけてくださり、わからないことは何でも相談できるフレッ
シュパートナーの先輩の存在が心強かったです。初めてインシデントを起こして落ち込んでいた
時も、「こうすればよかったね」と一緒に解決策を考えてくれ、支えられたことでとても救われ
ました。また、患者さんを笑顔にする先輩を見ていて、患者さんに寄り添う気持ちの大切さを
実感。私もいつか、後輩のいちばん近くで支えてあげられる存在になりたいと思います。

入職1年目、基礎実践力の習得を 病院全体でサポート。

看護部運営組織の中には共育委員会があり、教え伝えることを通じて指導側も学びを深め教わる側も自律して学ぶ関係づくりを浸透させる活動をしています。ここでは集合研修やローテーション研修で同期や先輩、他職種など職員同士のつながりを作っていきます。



STUDY



集合研修

機器操作を中心とした技術を同期で集まって習得する研修です。機器、シミュレーター、ときには同期や先輩の腕を借りるなど、さまざまな手法を通して実践的に学びます。ここで看護のチームワークの基本も身に付きます。

ローテーション研修

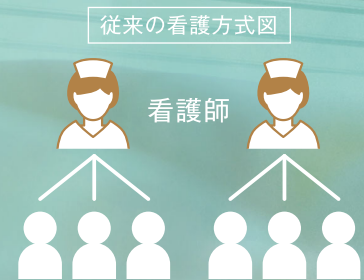
1年目の中ごろから配属以外の部署・病棟をローテーションで合計5週間の見学体験で回ります。ローテーション中は研修責任者・新人育成担当者がバックアップ。いつもと異なる職場を見ることで気分転換にもつながると好評です。

新卒看護職員 1年目の研修スケジュール

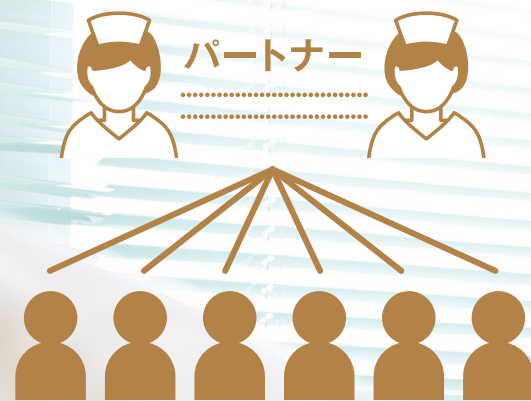


看護方式 パートナーシップ ナーシングシステム

2人の看護師がパートナーになって複数名の患者さんを受け持つ、効率的でより安心・安全なケアを提供できる看護方式を導入しています。お互い対等な立場で、日々のケアから病棟の係り活動まで、得意不得意を補い協力し合います。



パートナーシップナーシングシステム



8:00~ 出勤・情報収集
その日のケアを確認し、1日の行動計画を打ち合わせます。

11:30~ 昼食
何かあればどちらかが対応できるよう、交代でお昼をとります。

16:20~ 夜勤者への申し送り

大橋 花連 / 千葉県出身
「ディズニーランドでリフレッシュできます」



9:00~ 検温・採血、食前薬配薬など
受け持ちの患者さんへの挨拶まわりを行い、情報を共有します。

13:30~ カンファレンス、リハビリ送迎や尿処理など
ペアでわからないことはカンファレンスにあげ、チーム全体で共有します。

17:15 勤務終了

長谷川 新 / 千葉県出身
「千葉は野菜やフルーツ、海鮮がおいしい!」



PNS体験談

ペアで相談し、協力し合うことで
よりよい看護を提供しています

PNSのメリットは、業務をダブルチェックできることと、自分にはない知識・スキルを深められること。後輩とペアになる時は責任の重さも感じますが、お互いに対等な立場で協力しながら看護を行えるのでとても心強いですし、学ぶことも多いです。どちらかが患者さんの所に行けない時は「何を行い、何ができていないか」を必ず報告し、実施忘れや重複が起きないように綿密に情報共有しています。ミスを防ぐためには、コミュニケーションを密にすることがとても大切。部署のチームワークも良く、先輩とペアになっても何でも話しやすい環境です。

ふたりで補い合って
お互いの成長を深く、
スピーディに。



卒後レベルで学習できる 段階的な教育環境。



EDUCATION



看護部 共育目的

豊かな心と実践力を養う

※豊かな心とは…患者(家族含)を思う心・仲間を信じる心・自分を認める心・社会への関心(社会の変化を捉える・社会の動きに敏感)

看護部 共育目標

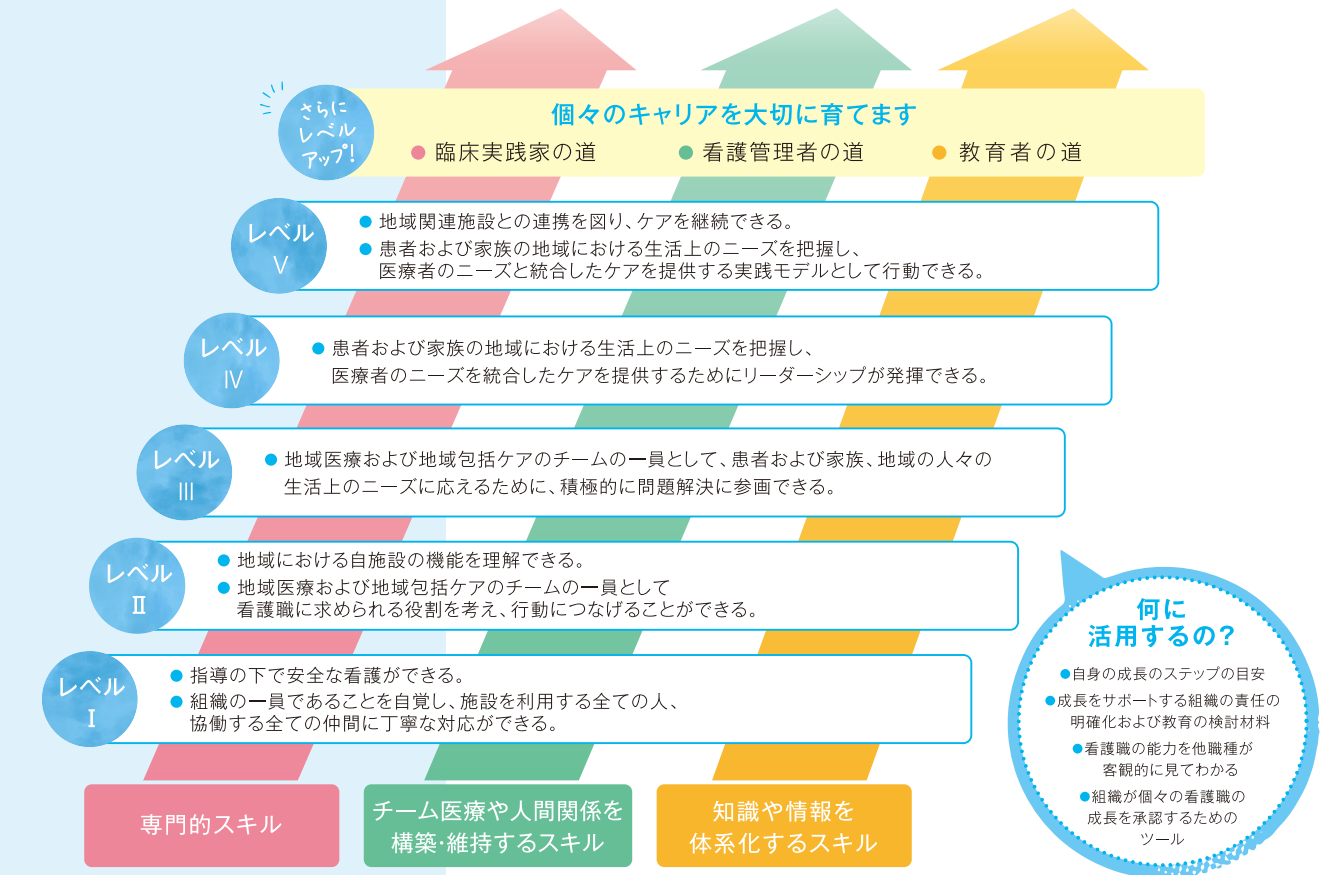
- いろいろなことに興味を持ち、楽しく成長します。
- サプライズ体験を大切にし、その感動を看護に活かします。
- 自分の言葉で看護を表現し、語り合う時間を大切にします。
- 職場を活性化し、働きやすい職場環境を創ります。

現任共育

クリニカルラダー

JCHOのミッション・看護の理念に基づく統合的な目標

JCHOの看護職クリニカルラダーのモデルは、地域住民の生活支援ができる技能を持った看護職の育成と、地域住民、医療・介護チームに求められる看護職の育成を大事にしています。看護師・助産師・保健師教育で学んできたベースを伸ばし活用できるよう、実践・技能の要素を3職種それぞれで明確にしています。



中途採用者サポート

組織で取り組む既卒者支援として、経験者が業務の確認を有効にできるようにし、既卒者用オリエンテーションマニュアルや看護基準及び看護手順を定期的に改訂しながら整備しています。また入社後約3か月、6か月に中途採用者同士で集まる茶話会を開催しています。そして、各所属師長が行う目標管理面接の場や、共育担当師長に適宜キャリアプランの相談ができます。



JCHOグループ研修

JCHOではマネジメント力を養う看護管理者の育成、次世代の看護師を養成するための指導力を身につける実習指導者講習会、地域医療を支える高度かつ専門的な臨床実践能力を養う研修などを数多く実施。全国57病院から研修生が集うのでネットワークをつくる機会にもなります。さらに平成29年より特定行為に係る看護師の研修(糖尿病看護、創傷ケア、透析看護、感染看護、在宅ケアの5つの領域)を指定研修機関として実施し、各病院で看護師が働きながら学び続けることができる体制を整えています。



先輩たちの出身校はどこ? /

県内	県外
淑徳大学	青洲学園東都医療大学
千葉大学	長野県立病院機構 信州木曾看護専門学校
千葉県立保健医療大学	桐生市医師会立桐生高等看護学院
帝京平成大学	九州中央リハビリテーション学院
船橋市立看護専門学校	聖和看護専門学校
国立習志野病院附属看護専門学校	岩手女子高等学校看護科専攻科
千葉県立幕張総合高等学校看護科専攻科	国際テレビシティ小山看護専門学校
千葉県立野田看護専門学校	日本赤十字社助産師学校
JCHO船橋中央病院附属看護専門学校	九州医療センター附属福岡看護助産学校
	中林病院助産師学院
	JCHO横浜中央病院附属看護専門学校

ライフイベントに合わせて 続けられるJCHOグループ

「結婚することになったから、配偶者の転勤に合わせて転勤したい」「両親が心配だから実家の近くで働きたい」など、ライフイベントに合わせて異動希望が出せることも特徴のひとつです。キャリアを諦めずに働き続けられるうえ、急性期医療～回復期リハビリ～介護のシームレスなサービスを提供しているため、キャリアの途中で携わりたい医療も選べるといったメリットも。全国57施設を持つJCHOグループだからその支援体制。出産・育児・介護支援制度も充実しています。

POINT

たくさんの人との関わりが
あなたの看護をつくっていく。

WORK



領域
一覧

当院認定看護師の活動

特定の看護分野において専門的な教育を受け、資格を取得した認定看護師が活動しております。現在11分野15名の認定看護師が活動し、患者さんやご家族へのケアの向上に努めております。

- 糖尿病看護
- 皮膚・排泄ケア
- がん化学療法看護
- 感染管理
- 手術看護
- 新生児集中ケア
- がん性疼痛看護
- 集中ケア
- 摂食・嚥下障害看護
- 認知症看護
- 慢性呼吸器疾患看護

周産期から 慢性期まで

母体搬送受入数は県内一。NICU・GCUでは600gの新生児も救命するなど地域の生命誕生を支えます。ハイリスク妊娠にも対応するため、患者さんとの信頼関係を大切に不安軽減に努めます。また少数精鋭で地域の在宅看護を支える訪問看護ステーションでは、若手の育成を開始。看取りの看護まで対応できるよう強化していきます。

スペシャリストに学ぶ

各専門領域で力を磨く認定看護師が多数在籍しており、近隣住民を対象にした病気の予防などの講座を開いて指導を行い、地域の医療に対する意識・理解度を上げる活動を行っています。院内ではこの認定看護師による看護の質向上のための専門研修が活発に行われているので最新の看護を学ぶことができます。

NICUナース
メッセージ

赤ちゃんや周りのスタッフに 信頼される看護師になりたい



西野 智美 / 千葉県出身
「息抜きはライブに行くこと!」

NICUに入る赤ちゃんは、一般の赤ちゃんと違い想像以上に繊細です。オムツ交換やミルク、清拭、沐浴などのケアもすべて、触れるだけでもとても神経を使います。生死の狭間にいる赤ちゃんを看ているという難しさと責任の重さを日々実感しています。ミルクの飲ませ方一つとっても、その赤ちゃんの個性に合わせた看護を行うのは難しいですが、日々注意して観察することを心掛けています。また、いろいろな葛藤を抱えるお母さんやお父さんと接する時間も長いので、家族の気持ちに寄り添うことを大事にしています。赤ちゃんについていた管が1本ずつ外れ、退院できた時は、自分の子供のように嬉しそうですね。ご家族はもちろん、一緒に働く看護師やドクターにも信頼される看護師を目指したいです。