

災害訓練を実施して

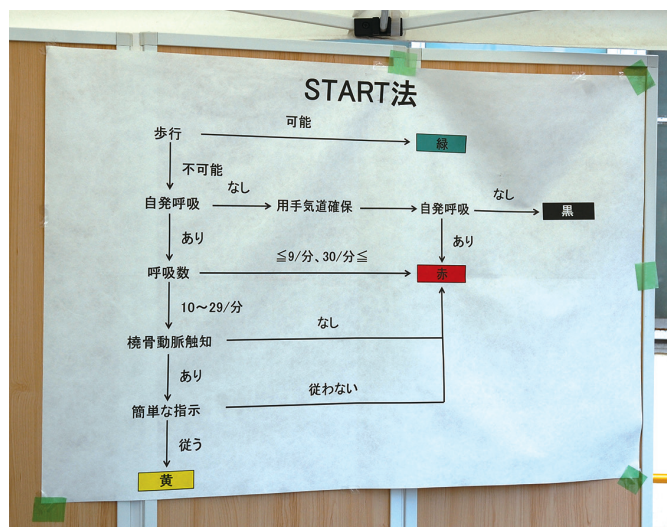
副院長兼総合診療救急部長 大塚 恭寛

令和4年10月15日（土）、船橋市内での大規模災害発生を想定した、当院においては初の本格的な災害訓練を実施致しました。船橋市では、震度6強以上の大地震が発生した際には、市内9ヵ所に病院前救護所を開設することが決められています。当院はその中の1ヵ所に指定されているため、今回の訓練は船橋市保健所の災害対策係との合同で開催されました。そのため、当日は当院の職員のみならず、近隣の病医院の先生方や船橋市保健所職員の方々にも多数ご参加いただき、船橋市長と保健所長も見学に見えるという、当初の予想以上に大掛かりな訓練となりました。



今回の訓練内容は、時間的制約から災害対策本部設置訓練は行わず、一次トリアージ訓練のみとしました。トリアージとは、集団災害や多重事故の発生時など、利用できる医療資源（医療者・資器材など）を超える多数の患者が一度に発生した場合に、限られた医療資源を効率的に配分するため、多数の患者に治療の優先順位をつけることです。

当院における一次トリアージの流れは、①まず最初に事務職員による来院患者の年齢・性別・氏名・生年月日などの人定把握、②次に看護師による呼吸数の測定→橈骨動脈触知の確認→従命反応の確認、の3ステップから成るSTART法による患者ふるいわけ、③続いて医師によるトリアージ区分（赤・黄・緑・黒）判定、④そして他職種職員による該当エリア（赤・黄・緑・黒）への患者搬送、としております。



一次トリアージのようす

- ① 事務職員による来院患者の年齢・性別・氏名・生年月日などの人定把握



- ② 看護師による呼吸数の測定→橈骨動脈触知の確認→従命反応の確認、の3ステップから成るSTART法による患者ふるいわけ



- ③ 医師によるトリアージ区分（赤・黄・緑・黒）判定



- ④ 他職種職員による該当エリア（赤・黄・緑・黒）への患者搬送

本音を言うと、トリアージを要するような大規模災害は発生して欲しくはないのですが、万一の時に少しでも落ち着いて対処できるような準備をするためには、シミュレーションとして一度でも疑似体験してみることが重要と考え、今回の訓練ではできるだけリアルな現場を再現するよう努めました。そのため、事務職員が実際にトリアージタグに人定の記載を行い、患者役の職員は、作成したシナリオに沿って実際の患者さながらの演技を行いました。また、看護師は、実際に呼吸数の測定・橈骨動脈の触知・簡単な指示出しを行い、他職種職員が実際にストレッチャーを使った搬送を行いました。反省点として、実戦ではトリアージタグへの記載が極めて重要で、これが律速段階*となることが予想されるため、この部分をより詳細に再現すべきであった点が挙げられ、今後の検討課題にしたいと思います。

*律速段階…化学反応がいくつかの段階を経て進むとき、そのうちで変化速度が最も遅い反応段階。この反応速度で全体の反応速度が支配される。

事前に予定していた予行演習が雨天中止となったため、ぶっつけ本番的な訓練となってしまいましたが、当日は天候にも恵まれ、特に患者役職員のシナリオを超越した迫真の演技のお陰もあり、緊張した中にも和やかな雰囲気、有意義な訓練ができたものと思っております。今回の反省点を踏まえ、次の機会には、二次トリアージの流れも含めてより充実したものにしたいと考えております。



船橋市医師会、船橋歯科医師会の先生方にもご参加いただきました。



迫真の演技！
動画でお伝え出来ないのが残念です。



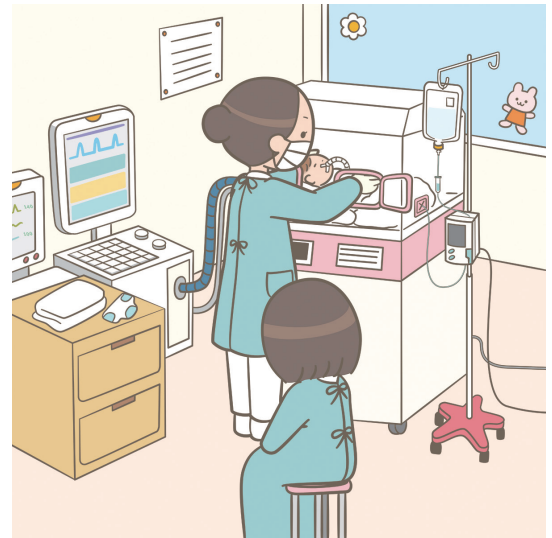
新生児科病棟のご紹介 ～コロナ禍の今～

新生児科病棟 新生児集中ケア認定看護師 関 梨奈

当院の新生児科病棟はNICU15床、GCU24床の合計39床の病棟です。1000gに満たない小さなお子さまから、正期産で出生し、呼吸障害や黄疸など治療を必要とするお子さまが入院しています。

当院の病棟理念は「後遺症なき生存」「家族の始まりを支える看護」です。急性期病棟であり、人工呼吸器等が稼働する高度な医療が提供されています。そして新生児科病棟では家族を含めた看護がとても重要となります。お子さまにとってご家族の存在は唯一無二の存在です。にも関わらず入院中のお子さまはご家族と離れて入院しています。特にコロナ禍となり、面会が大きく制限され、本当に限られた時間しかご家族とお子さまが会えないという状況が続いています。その中でもご家族に少しでもお子さまの様子を伝えられるよう、病棟専用メールやZOOMを活用するようになりました。

コロナ以前のようなご家族がお子さまと触れ合う姿が溢れるようになるには、もう少し時間が必要だと思えます。これからもお子さま、ご家族にやさしい看護が提供できるようがんばります。



🍎 予約診療について 🍎

地域連携室では、医療機関さまからのご連絡による予約診療を行っています。

事前に診療予約をいただくことにより、患者さまの待ち時間短縮など優先診療を行っております。

ホームページから診療依頼書をダウンロードしてFAXいただくか、下記予約専用電話にて承っております。

予約専用電話 047-433-8730

(診療に関するお問合せ等は047-433-2111まで
お願い致します)

直通FAX 047-433-7086

※患者さまご本人による予約は行っておりません。

🍎 地域医療連携医証書について 🍎

船橋中央病院と地域の医療機関さまで、地域医療の機能分担を推進し、患者さまの為の綿密な医療連携を図ることを目的とします。ご希望の医療機関さまへは、迅速に手配をさせていただきます。

施設名称の変更等により再発行が必要な場合も地域連携室までお気軽にご連絡ください。



外来診療予定表

2023年4月 現在

			月	火	水	木	金	備考	
内科	初診	午前	山口(消化器) 小澤(血液)	嶋田(消化器) 中山(呼吸器)	浅野(消化器) 石川(呼吸器) 清水(め)(一般)	加藤(消化器) 石塚(血液)	藤代(消化器) 佐久間(一般)	※紹介専用予約枠あり	
		再診	午前	武田/佐々木	木村/武田	石塚/阿部	中山/深澤	相関/網仲	
	専門外来	消化器	午後	武田/関	石川/武田	石塚/阿部	中山/深澤	相関/網仲	
			午前	加藤/土屋	山口/土屋/廣中		嶋田/浅野	加藤	
		血液	午後	加藤			清水(理)/浅野	加藤	
			午前		石塚/小澤	小澤		深澤	
		循環器	午後	深澤	石塚/高倉	小澤	小澤	深澤/平山	
			午前		田邊	吉野		青木	
		呼吸器	午後		吉野/西堀	中山(崇)/長谷川			
			午前	宮田		齋藤	齋藤	石川	※予約制 専門外来は直接内科外来 へお問い合わせください
		糖尿病	午後	宮田				勝俣	
			午前	松本	松本/落合		栗林	松本	
	腎臓	午後	松本/落合	松本	松本	矢野	松本		
		午後			濱野				
神経内科	午後			青墳	平野				
	午後					高橋			
小児科	午前	星岡	星岡/平井	星岡/交替制	星岡/交替制	星岡			
	午後	星岡(予約制) 予防接種・健診			真戸原(予約制) 1歳半・3歳児健診				
外科	午前	郷地/西田	佐藤/宇野	郷地/高原	宇野/西田/志田	郷地/高原/横田	※紹介専用予約枠あり		
血管外科	午後	石田(2・4週)				石田(1・3・5週)	※血管外科は予約制 (外科外来)		
ヘルニア外科			佐藤(~11:00)			佐藤 (13:30~15:00)	※紹介専用予約枠あり		
小児外科			佐藤(~11:00)		佐藤 (13:30~16:00)				
整形外科	午前	山下(正)/阿部 佐々木/交替制	山下(桂)/山下(正) 手塚/山岡	佐々木/山岡 交替制	山下(桂)/阿部 手塚/山岡	山下(桂)/山岡 真秀	※紹介専用予約枠あり		
	午後		小児股関節外来						
骨粗鬆症センター	午後	山下(正)/阿部 佐々木							
形成外科	午前	小島/山崎	予約のみ	小島		小島/森田	※紹介専用予約枠あり		
皮膚科	午前	宇佐美		今関		川島			
泌尿器科	午前	関田/丸尾/藤本	交替制	関田/丸尾/江東	丸尾/江東 中村(1・3・5週)	関田/丸尾	※紹介専用予約枠あり ※受付時間8:00~10:30		
眼科	初診	秋山	武石	大学非常勤	五十嵐	大学非常勤	※紹介専用予約枠あり		
	再診	午前	五十嵐/武石 大学非常勤	大学非常勤	五十嵐/武石/秋山	武石/秋山 大学非常勤	秋山	※紹介専用予約枠あり 受付時間 火曜は10時まで	
婦人科	午前	小林	小林	小林	小林	小林	※紹介専用予約枠あり		
耳鼻咽喉科	午前		交替制 (8:00~11:00)	鈴木 (8:00~11:00)	交替制 (8:00~11:00)	浜崎 (8:00~11:00)			
	午後	黒崎 (13:30~15:00)		新井 (13:30~15:00)		山崎 (14:00~15:30)			
歯科口腔外科	午前	小河原/高橋/才藤 鈴木/佐藤/切替	小河原/高橋/才藤 鈴木/佐藤/切替	小河原/高橋/才藤 鈴木/佐藤/切替	小河原/高橋/才藤 鈴木/佐藤/切替	小河原/才藤 鈴木/佐藤/切替	※紹介専用予約枠あり		
産科	午前	高瀬/交替制	関根/森岡	大亀/佐々木	栗本/交替制	栗林/門野	※外来予約制 問合せは14:00~16:00		
総合診療・救急科	午前/午後	大塚	大塚	大塚	大塚	大塚			
放射線科	午前	非常勤	根本	根本	非常勤	根本	原則新患の受付はしておりません		